

申込締切日 12月13日(火)

守成クラブ うえだ会場
代表 野田 智

守成クラブ うえだ会場

経営者のための商談ビジネス交流会

第19回

仕事バンバンプラザ

日時	12月15日(木) 18:30 ~ 21:00 (18時00分から受付開始)
会場	高砂殿 (長野県上田市天神2-2-2 TEL 0268-23-1133)
会場	ブース出展、名刺交換会、 テーブル商談会、商談懇親会
参加費	5,000円 (1名、懇親会費込)
持ち物	名刺100枚以上



ゲストの参加者は、経営トップ、およびそれに準ずる方(決裁権があること)

会員用出欠連絡

出欠連絡 ※全員返信して下さい

次回上田会場例会に
展示ブースの利用を

参加いたします 欠席します
 希望いたします 希望しません(正会員)

会社名	TEL	FAX
住所	職種	
役職	お名前	準会員・正会員 ()会場
展示ブース希望の場合は業種・具体的な取扱商品をご記入下さい。		

会員同士のビジネスチャンスを広げるため、お仲間の経営者をお誘い下さい

ゲスト参加申込

と一緒に参加される方のお名前
※一部参加制限業種、役職がございますので4項目は必ずご記入下さい。
※と一緒に参加されるゲストの方にも「名刺100枚以上の持参」を必ずお伝え下さい。

会社名	業種	役職	お名前
会社名	業種	役職	お名前

Web 申込 : <http://www.shusei-ueda.com>

FAX: 050-3730-4800

お問い合わせ先 守成クラブ うえだ会場 TEL : 090-5329-6237 (代表 : 野田)

BANTSU UEDA

守成クラブ うえだ会場 バンバン通信



新会員紹介 前回の例会で入会された方のご紹介。

バル酒場 たくの店 上田市中央1丁目3-27 町田テナント2F

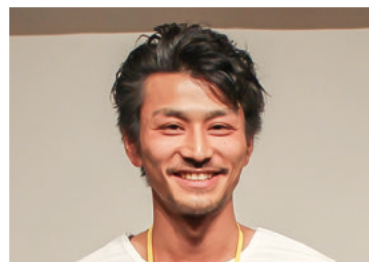
男前のマスターが一人で切り盛りする、「気軽×気楽」をモットーにお一人様でも立ち寄れるお店です。

できるだけ地元の食材を使用し、居酒屋メニューからご飯ものまで幅広く取り揃え、またドリンクも地元の日本酒をはじめ様々な種類のお酒を準備しておりますのでお気軽にお立ち寄りください。

貸切の宴席も承りますのでお気軽にお問い合わせください。

■バル(Bar)とは

食堂とバーが一緒になったような飲食店を指し、スペインやイタリアなどの南ヨーロッパにおいては酒場、居酒屋、軽食喫茶店のことです



オーナー
宮坂 拓弥様

前回の様子



次回例会のお知らせ

第19回 守成クラブうえだ会場 仕事バンバンプラザ

日時：12月15日(木) 18:30~(受付 18:00~)

会場：高砂殿 TEL0268-23-1133

※守成クラブうえだ会場では毎月、第3木曜日を仕事バンバンプラザの開催日としております。

祭日や大型連休等に重なってしまう場合は、それ以外の日程となりますので、ご了承ください。

他会場例会のお知らせ

長野みらい会場

2016年12月7日(水) 18:00~ 会場 ホテル国際21

上州高崎会場

2016年12月8日(木) 18:00~ 会場 ホワイトイン高崎

北信州会場

2016年12月8日(木) 18:30~ 会場 ホテルほていや

長野会場

2016年12月12日(月) 18:00~ 会場 メルパルク長野

諏訪湖会場

2016年12月19日(月) 18:30~ 会場 マリオローヤル会館

飯田会場

2016年12月21日(月) 18:30~ 会場 ビーラクスマツカワ

信州松本会場

未定

毎例会のゲスト参加を大勢集め、会員数100社を目指しましょう!

毎月大勢の参加者が集うことは、お互いのビジネスチャンスを広げること。毎回新しい参加者と出会える事はお互いのマーケットを広げること。初めて出会う多数の経営者と交換した一枚の名刺から、やがて大きなビジネスチャンスが生まれるでしょう。ビジネスは行動なければ結果も生まれません。あなたも経営者として踏み込んでみませんか? あなたの行動力と決断力をもってうえだ会場を皆さん自身で引っ張っていきましょう。頑張っている仲間が、頑張る「あなた」を待っています。

総務からのお知らせ

例会の出欠は、必ず期日までにFAX、E-mailもしくはホームページ (<http://www.shusei-ueda.com>) よりご連絡をお願いいたします。不参加の場合でも必ずご連絡をお願いいたします。

また、例会申込み後のキャンセルは例会前日の15時までにご連絡ください。090-5329-6237 (代表:野田)

※当日キャンセルの場合は、会費5,000円の請求書を郵送いたしますので、期日までに指定口座へお振込みをお願いいたします。

うえだ会場準会員の営業制限について 守成クラブは正会員(赤バッチ)の会です。

営業内容	正会員	準会員	ゲスト
うえだ会場での名刺交換	◎	◎	×※1
うえだ会場での自社PR	◎	×	×
うえだ会場でのブース出展	◎	×※2	×
うえだ会場での全テーブルへの資料配布	◎	×	×
うえだ会場でのテーブル商談会での資料配布	◎	◎	×
他会場への例会参加	◎	×	×
会社訪問・電話・FAX・DM等による営業	◎	△※3	×

◎・・・許可行為 ×・・・禁止行為

※1 ゲストの営業行為、ゲストへの営業行為は禁止となります。 ※2 準会員は1,000円徴収して許可いたします。 ※3 一日も早く正会員になりましょう。